

# 2022国際医用画像総合展

ITEM 2022 (The International Technical Exhibition of Medical Imaging 2022)

## 新型コロナウイルス（COVID-19）感染症対策について

2022国際医用画像総合展（ITEM2022）では、新型コロナウイルス（COVID-19）感染症対策について施設である「パシフィコ横浜における新型コロナウイルス感染予防ガイドライン」、則り対策を講じた上で開催してまいります。

皆様のご理解、ご協力をいただけますようお願い申し上げます。

### ご来場者様へのお願い



37.5度以上の発熱がある場合や  
体調がすぐれない場合、  
ご来場をお控えください。



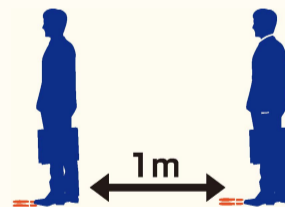
ご来場の際は、マスク（不織布）  
の着用をお願いします。



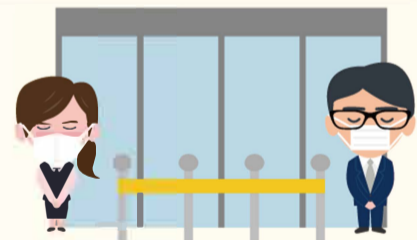
会場入口にて、  
サーモグラフィーを  
設置し検温をいたします。



ご入場の際は、手指の消毒を  
お願いいたします。



受付登録所の列は間隔を開けて並んでいただきます。  
床のマーカーにそって密を避けるよう、  
ソーシャルディスタンスの確保に  
ご協力をお願いします。



入退場管理システムを導入し、  
最大収容者数の管理を行います。  
最大収容者数をこえた場合は、  
入場制限を実施いたします。

○注意（マスク不着用、大声を出す等）に応じない方には退場をお願いします。

厚生労働省「新型コロナウイルス接触確認アプリ（COCOA）」、  
および神奈川県「LINE コロナお知らせシステム」のご登録をお願いいたします。

新型コロナウイルス接触確認アプリ



Google Play



App Store



神奈川県 LINE コロナお知らせシステム

